

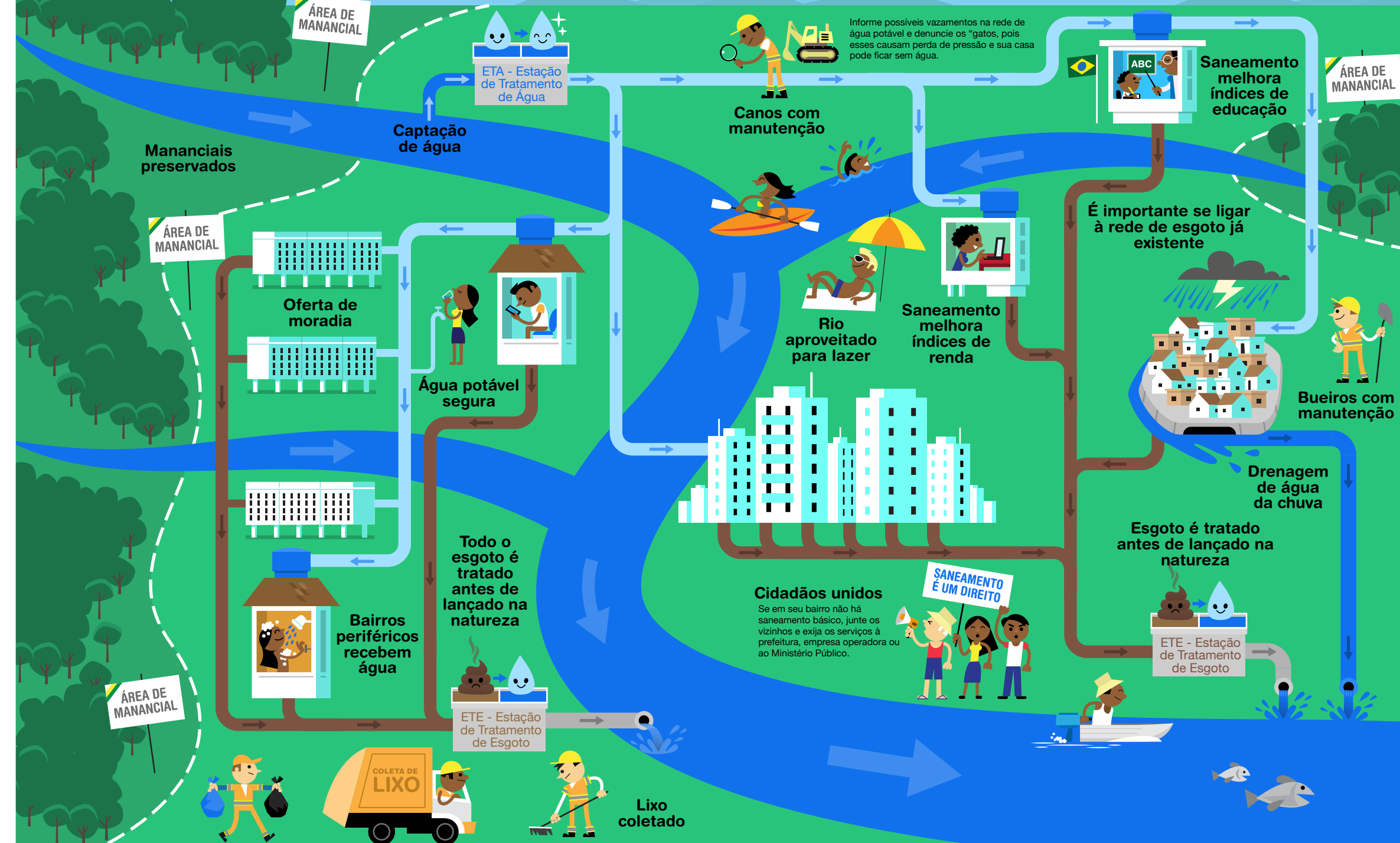
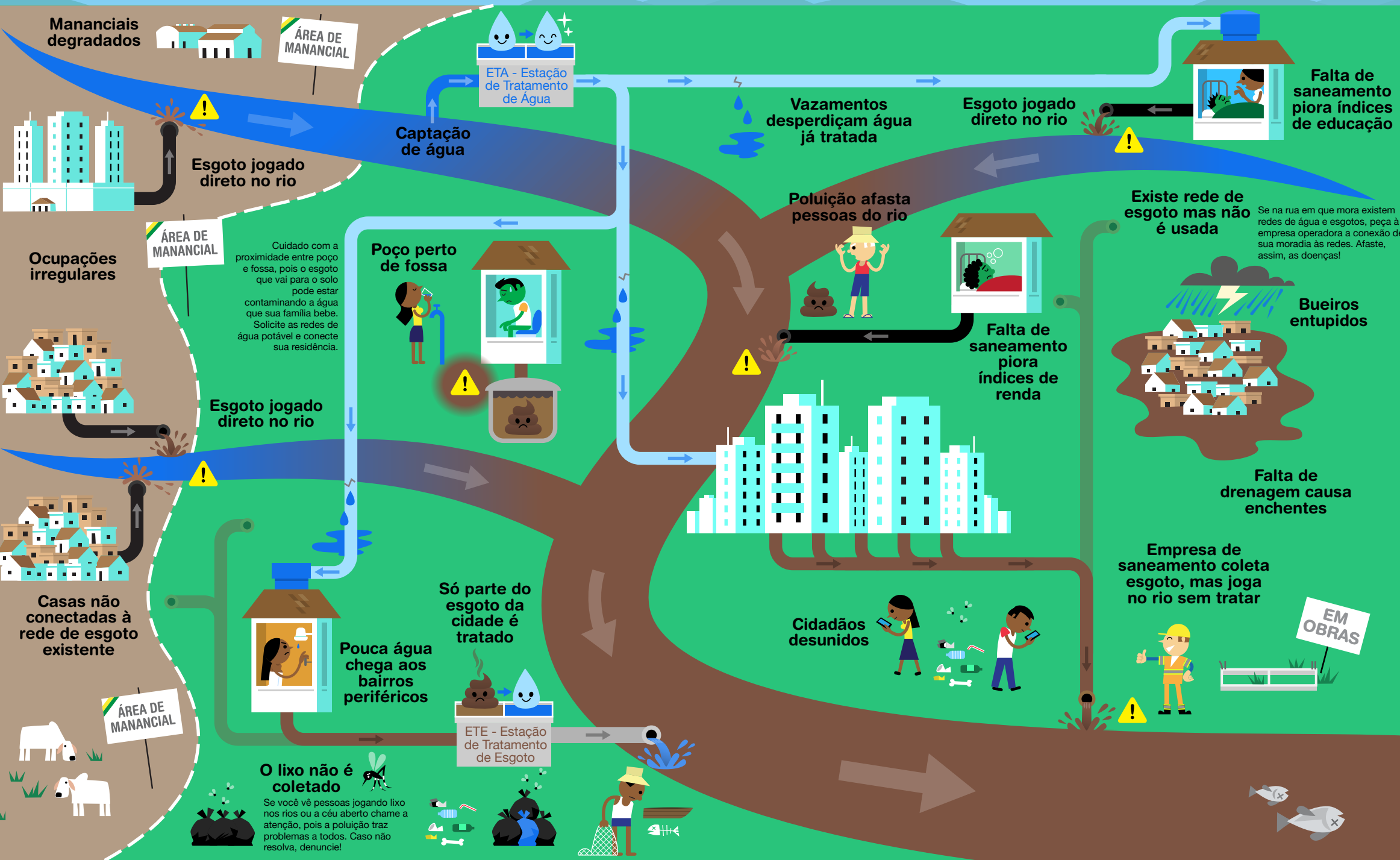


Sua cidade vai mal...

Se sua cidade tem estas coisas erradas acontecendo, reclame!

ou vai bem?

O correto é que sua cidade seja assim, limpa e com saneamento básico!





Ranking do saneamento das 100 maiores cidades do Brasil

Variáveis estudadas na pontuação das cidades são população, fornecimento de água, coleta e tratamento de esgoto, investimentos e perdas de água. Fonte: Instituto Trata Brasil em parceria com a GO Associados. Os dados são retirados do Sistema Nacional de Informações sobre Saneamento (SNIS), elaborado no âmbito do Programa de Modernização do Setor Saneamento (PMSS), vinculado à Secretaria Nacional de Saneamento Ambiental do Ministério das Cidades. As informações compiladas pelo Ministério das Cidades possuem dois anos de defasagem, de maneira que os dados utilizados neste documento são referentes ao ano de 2016.

1	Franca	SP	50	Caruaru	PE
2	Cascavel	PR	51	Vitória	ES
3	Uberlândia	MG	52	Osasco	SP
4	Vitória da Conquista	BA	53	Carapicuíba	SP
5	Maringá	PR	54	Betim	MG
6	Limeira	SP	55	Anápolis	GO
7	São José dos Campos	SP	56	Boa Vista	RR
8	Taubaté	SP	57	Guarulhos	SP
9	São José do Rio Preto	SP	58	Florianópolis	SC
10	Uberaba	MG	59	Serra	ES
11	Campina Grande	PB	60	Blumenau	SC
12	Santos	SP	61	Juiz de Fora	MG
13	Londrina	PR	62	Governador Valadores	MG
14	Ponta Grossa	PR	63	São Vicente	SP
15	Petrolina	PE	64	Camaçari	BA
16	Piracicaba	SP	65	Fortaleza	CE
17	Curitiba	PR	66	Mossoró	RN
18	Campinas	SP	67	Cuiabá	MT
19	Niterói	RJ	68	Santa Maria	RS
20	Jundiá	SP	69	Paulista	PE
21	Ribeirão Preto	SP	70	Ribeirão das Neves	MG
22	Sorocaba	SP	71	Vila Velha	ES
23	São Paulo	SP	72	Caucaia	CE
24	Goiânia	GO	73	Itaquaquecetuba	SP
25	Mauá	SP	74	Maceió	AL
26	Campo Grande	MS	75	Bauru	SP
27	Petrópolis	RJ	76	São Luís	MA
28	Suzano	SP	77	Recife	PE
29	Praia Grande	SP	78	Aparecida de Goiânia	GO
30	Belo Horizonte	MG	79	Natal	RN
31	Porto Alegre	RS	80	Olinda	PE
32	Mogi das Cruzes	SP	81	Joinville	SC
33	Palmas	TO	82	Canoas	RS
34	Campos dos Goytacazes	RJ	83	Pelotas	RS
35	Brasília	DF	84	Teresina	PI
36	Montes Claros	MG	85	Jaboatão dos Guararapes	PE
37	João Pessoa	PB	86	Belford Roxo	RJ
38	Caxias do Sul	RS	87	Cariacica	ES
39	Rio de Janeiro	RJ	88	São João do Meriti	RJ
40	Diadema	SP	89	Várzea Grande	MT
41	Salvador	BA	90	Rio Branco	AC
42	Feira de Santana	BA	91	Gravataí	RS
43	Santo André	SP	92	Duque de Caxias	RJ
44	São Bernardo do Campo	SP	93	Nova Iguaçu	RJ
45	São José dos Pinhais	PR	94	São Gonçalo	RJ
46	Contagem	MG	95	Macapá	AP
47	Aracaju	SE	96	Manaus	AM
48	Taboão da Serra	SP	97	Santarém	PA
49	Guarujá	SP	98	Belém	PA
			99	Ananindeua	PA
			100	Porto Velho	RO



Conteúdo



Realização

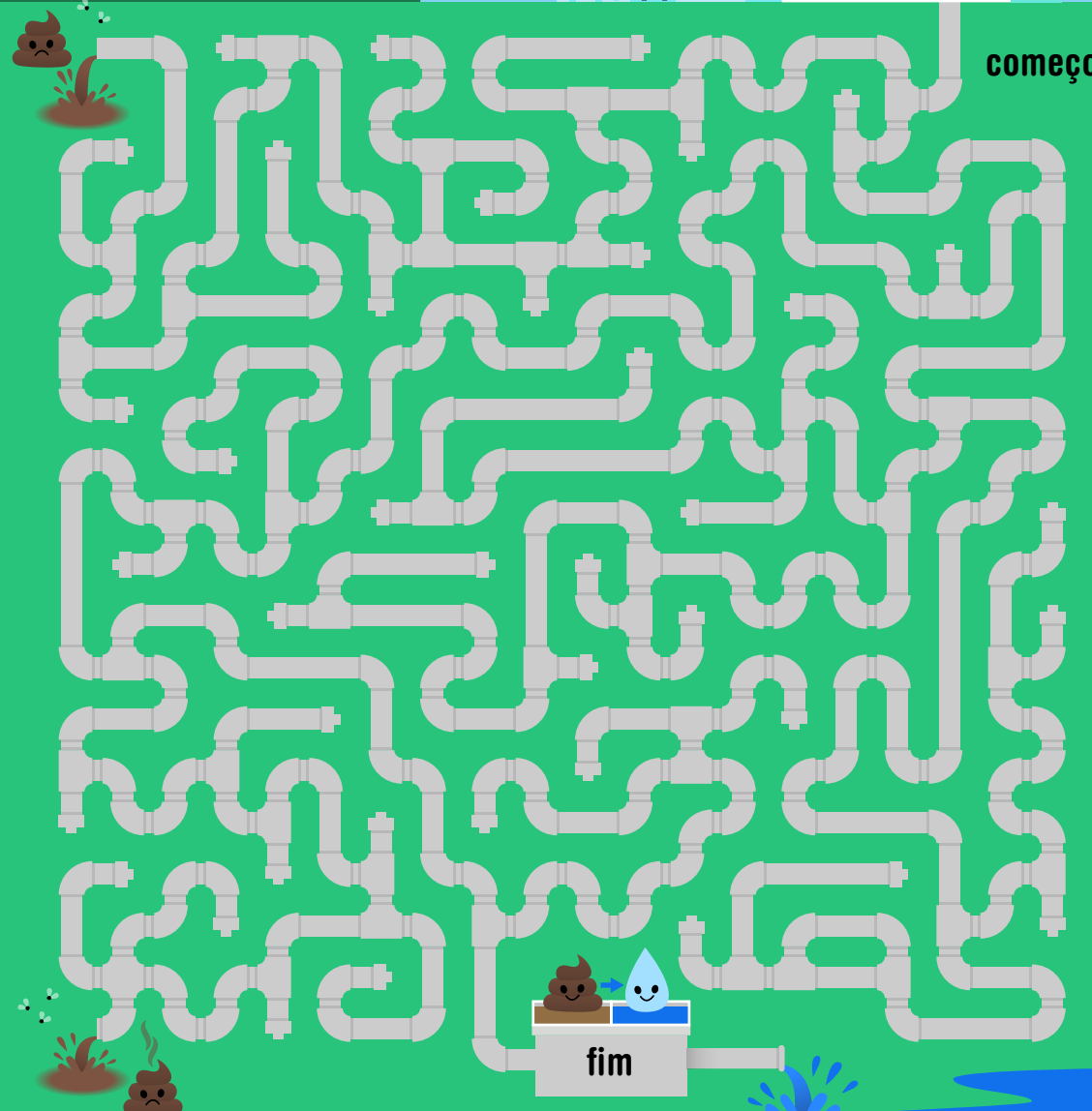


CC by Este folheto pode ser copiado Basta dar o crédito



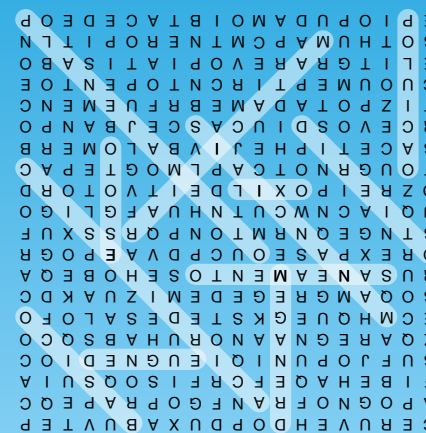
Labirinto

Ajude o esgoto saído do banheiro a chegar na estação de tratamento. Cuidado com os vazamentos!



Caça palavras

- fácil → saneamento drenagem esgoto
- ← médio dengue lixo poluição
- ← difícil mananciais mata ciliar básico
- ← super difícil direito crise hídrica planejamento



C E R U V E H D O P D U X A B U V T E P
 A P O G N O F R A N F G O P R A P E Q C
 F I B E H A Q E F C R F I S O Q S U I A
 S U F J O P U N I Q I E U G N E D I O C
 Z Q A R E G N A A N O R U H A B S Q C O
 E C M H Q U E G K S T E D E S A L O F O
 S O Q A M G R E G E D E M I Z U A K D C
 R U S A N E A M E N T O S E H O B E Q A
 O R E X P A S E O U C P D V A E P O G R
 S T N G E Q N R M T O N P Q R S S X U F
 U Q I A C N W C U T N H U A F G L I G O
 O Z R E I P O X I L D E I T V O T O R D
 T O U G R N O T C A P L M O G T E P A C
 S A C E T I P H E J I V B A L O M E R B
 R C E V O S D I U C A S C E J B A N P O
 T I Z P O T A D A M E B R F U E M E N C
 C U O U M E P T I R C N T O P E N T O E
 E L I T G R A R E V O P I A T I S A B O
 S O T H U M A P C M T N E R O P I T L N
 E P I O P U D A M O I B T A C E D E O P



Sua cidade vai mal ou vai bem?

No Brasil, 35 milhões de pessoas ainda não têm acesso à água potável e 100 milhões de pessoas, quase metade da população, não têm conexão com rede de coleta de esgoto. Resultado: 6 mil piscinas olímpicas cheias de esgoto são jogadas por dia na natureza, quando deveriam ser coletadas e levadas para Estações de Tratamento. Além de gerar doenças que provocam muitas mortes de crianças, a falta de saneamento básico é uma das principais causas de poluição nos nossos córregos e rios. Queremos saneamento para todos como garante a lei.

